

- 工作电压范围：40~480VAC
- 内置 RC 保护
- LED 指示
- 工作适应温度：-30~40℃
- 底板采用高导无氧铜
- 外壳采用 UL94-V0 工程阻燃塑料（PBT）材质



产品命名 & 选型

系列	输出电压： 2: 24-280VAC 3: 24-480VAC 6: 48-660VAC	工作方式： Z: 过零型 P: 随机型
H	2	100
H: 增强型 S: 普通型	额定电流： 100A	Z
		K
		封装外形： K型

输出特性

特性描述	H2100ZK
工作电压 (47~63Hz) [Vrms]	40~280
瞬态电压 [Vpk]	1200-1600
最小断态电压临界上升率 dv/dt [V/us]	1000
最大断态漏电流 [mArms]	<8
最大通态压降 [Vpk]	<1.5
额定电流 [Arms]	100
最大半周波(1/2 Cycle)浪涌电流(50/60Hz) [Apk]	1000

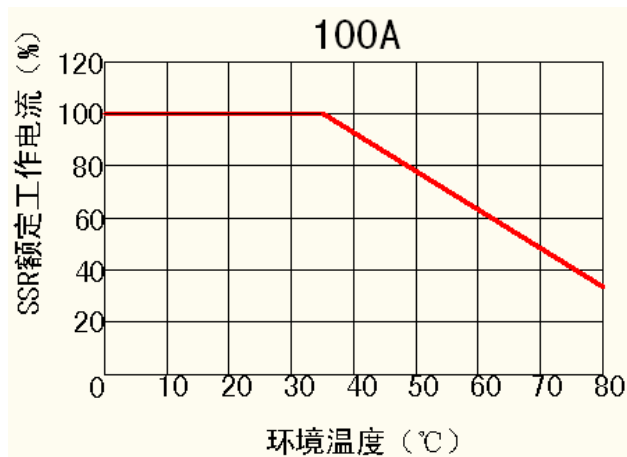
控制特性

控制电压范围	4~32 VDC
最小导通控制电压	4 VDC
最大关断控制电压	2.5 VDC
最小输入电流	5mA
最大导通延时	1/2 Cycle + 1ms
最大关断延时	1/2 Cycle + 1ms

常规特性

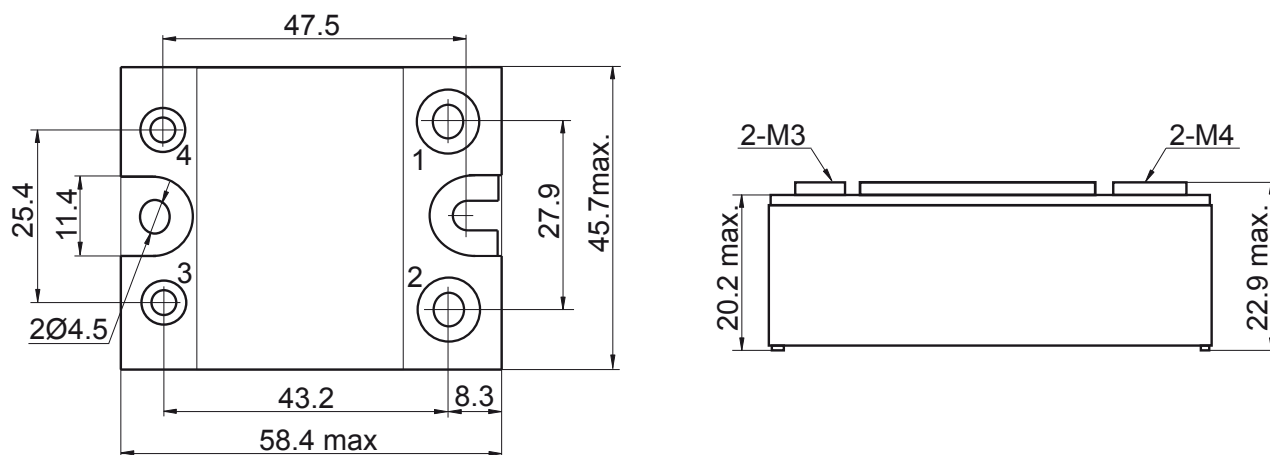
输入与输出端，输出与底板之间绝缘电压 (50/60Hz)	>2500Vrms
工作环境温度范围	-40℃~+80℃
存储环境温度范围	-40℃~+100℃

温度特性



- 注意: 1. 当 SSR 工作环境温度高于 40℃ 时, 用户应根据温度曲线降额使用, 否则会影响 SSR 使用寿命。
- 2. 当负载工作电流大于 5A 时, 需要使用合适散热器进行辅助散热。

外形尺寸 (单位: mm)



郑州希曼顿电子科技有限公司

Zhengzhou ximandun Electronic Technology Co., Ltd